

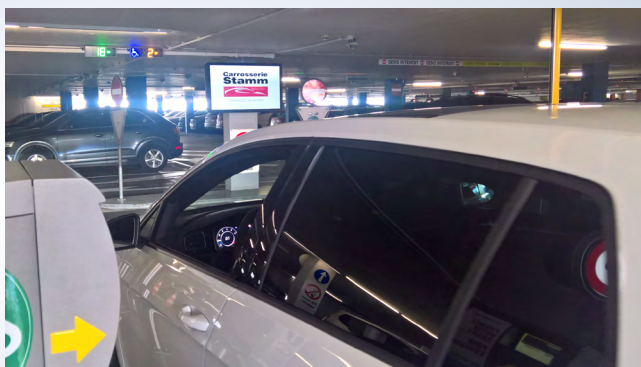
## Vos audiences Écrans - Affichages



± 500'000 véhicules / an  
**Audience : ± 1'000'000**



Après les barrières  
d'entrée véhicules  
24 h / 7 j



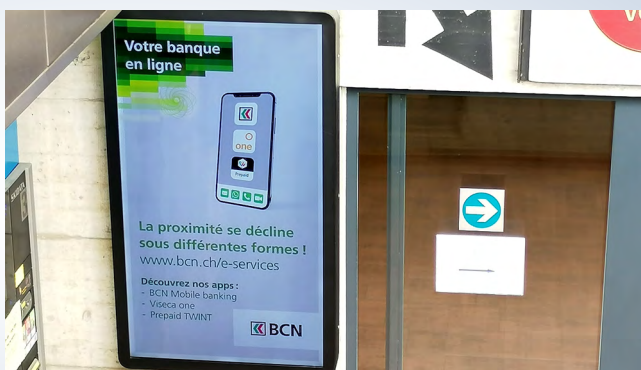
Parking  
Place Pury



± 360'000 véhicules / an  
**Audience : ± 720'000**



Dans l'espace  
des bornes de paiement  
Visible depuis la rue  
24 h / 7 j



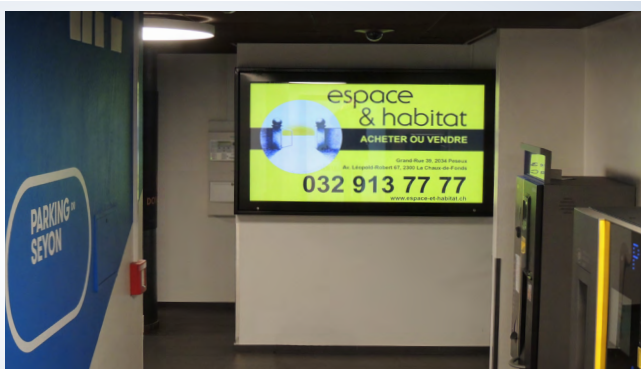
Parking  
du Port



± 400'000 véhicules / an  
**Audience : ± 800'000**



Dans l'espace  
des bornes de paiement  
24 h / 7 j



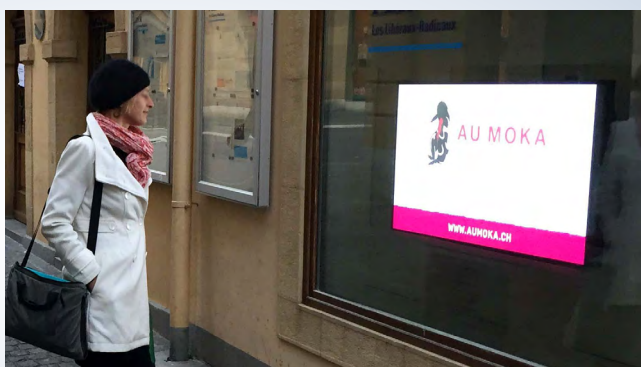
Parking  
du Seyon



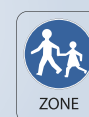
Audience par jour :  
des centaines / milliers



Au cœur  
de la zone piétonne  
18 h / 7 j



Rue de  
Flandres



## Vos audiences

### Écrans - Affichages



± 160'000 véhicules / an  
**Audience : ± 320'000**



Sur la barrière d'entrée  
du parking visiteurs  
24 h / 7 j



Hôpital  
Pourtalès



± 160'000 véhicules / an  
**Audience : ± 320'000**



Sur la barrière de sortie  
du parking visiteurs  
24 h / 7 j



Hôpital  
Pourtalès



± 160'000 véhicules / an  
**Audience : ± 320'000**



Panneau à la sortie du  
parking visiteurs  
24 h / 7 j



Hôpital  
Pourtalès



Vos audiences  
Écrans - Affichages



± 900'000 véhicules / an  
**Audience : ± 1'800'000**



Sur la barrière d'entrée  
gauche du parking  
visiteurs  
24 h / 7 j



Hôpital  
Fribourgeois



± 900'000 véhicules / an  
**Audience : ± 1'800'000**



Sur la barrière d'entrée  
droite du parking  
visiteurs  
24 h / 7 j



Hôpital  
Fribourgeois



± 900'000 véhicules / an  
**Audience : ± 1'800'000**



Sur la barrière de sortie  
gauche du parking  
visiteurs  
24 h / 7 j



Hôpital  
Fribourgeois



± 900'000 véhicules / an  
**Audience : ± 1'800'000**



Sur la barrière de sortie  
droite du parking  
visiteurs  
24 h / 7 j



Hôpital  
Fribourgeois



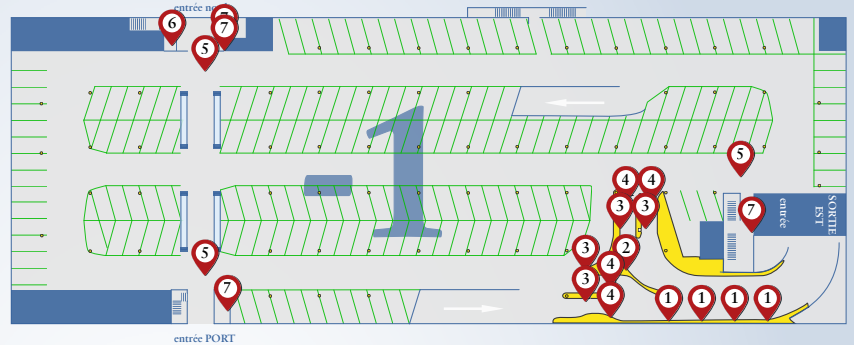
Vos audiences  
Écrans - Affichages



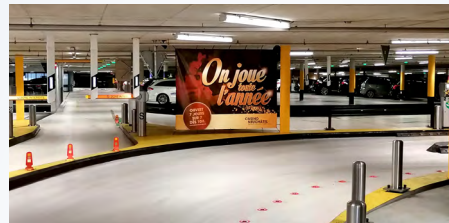
± 360'000 véhicules / an  
Audience : ± 720'000



Emplacements variés  
situations stratégiques  
24 h / 7 j



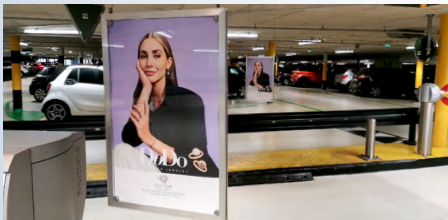
1 - Entrée parking : panneaux



2 - Bâche d'entrée



3 - Bornes de tickets d'entrée et de sortie : autocollants



4 - Panneaux pendants entrée et sortie : affichettes



5 - Signalétique sortie est



6 - Ascenseur : affiches, autocollants



7 - Caisses de paiements : habillages

Possibilités de créations  
d'emplacements sur  
demande

Parking  
du Port



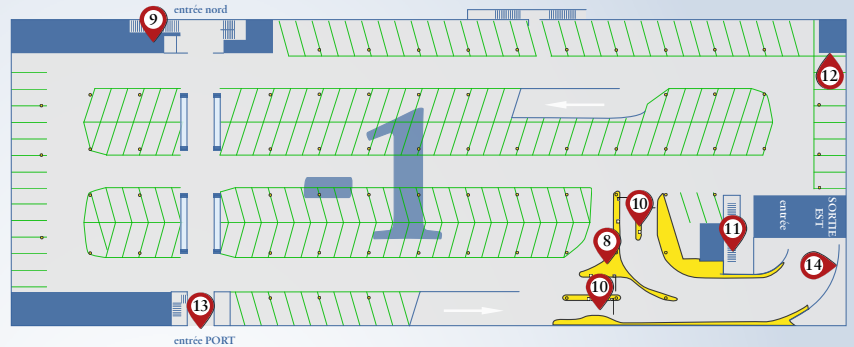
Vos audiences  
Écrans - Affichages



± 360'000 véhicules / an  
**Audience : ± 720'000**



Emplacements variés  
situations stratégiques  
24 h / 7 j



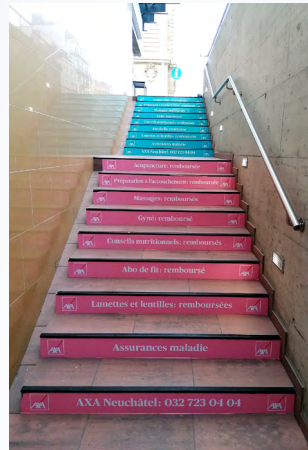
8 - Bâche de sortie



10 - Publicité sur tickets de parking



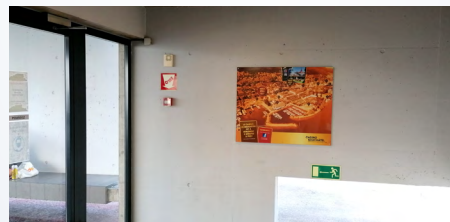
11 - Escaliers sortie Est



9 - Escalier Sortie Nord, tranches des marches



13 - Pilier extérieur



12 - Affiche sortie Est



14 - Grand panneau  
entrée/sortie voitures

Possibilités de créations d'emplacements  
sur demande

Parking  
du Port



## Vos audiences

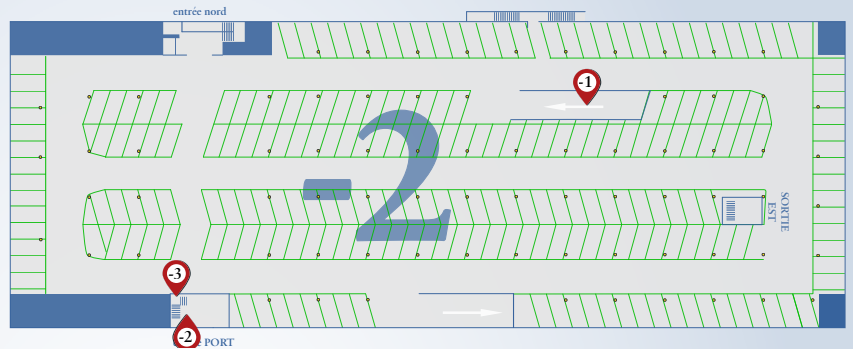
### Écrans - Affichages



± 360'000 véhicules / an  
**Audience : ± 720'000**



Emplacements variés  
situations stratégiques  
24 h / 7 j



-1 - Bâche vers étage inférieur



-2 - Hall sortie sud, bandeau, escaliers, panneau



-3 - Escaliers

Possibilités de créations d'emplacements sur demande

Parking  
du Port



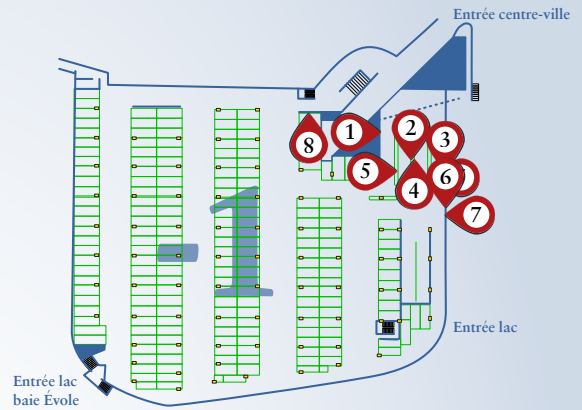
Vos audiences  
Écrans - Affichages



± 500'000 véhicules / an  
Audience : ± 1'000'000



Emplacements variés  
situations stratégiques  
24 h / 7 j



1 - Caisson lumineux entrée droite



2 - Caisson lumineux entrée gauche



3 - Caisson lumineux sortie droite



4 - Caisson lumineux sortie gauche



5 - Autocollants sur bornes de tickets entrée et sortie



6 - Hall entrée panneau dibond



7 - Caisson lumineux Hall entrée



8 - Caisson lumineux après l'entrée

Parking  
Place Pury



## Vos audiences

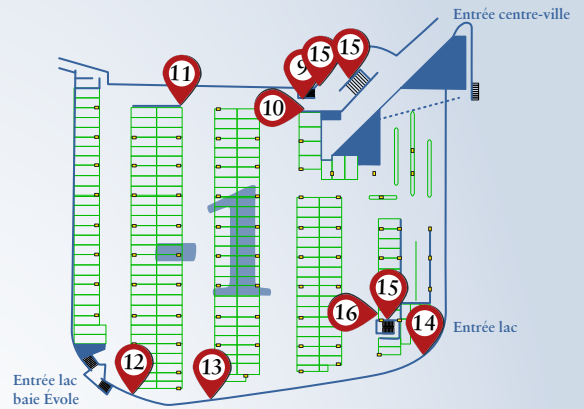
### Écrans - Affichages



± 500'000 véhicules / an  
**Audience : ± 1'000'000**



Emplacements variés  
situations stratégiques  
24 h / 7 j



9 - Caisson lumineux sortie piétons gauche



10 - Caisson lumineux sortie piétons droite



11 - Caisson lumineux pilier



12 - Peinture murale



13 - Panneau pvc



14 - Caisson lumineux virage sortie



15 - Caisses de paiements :  
habillages



16 - Caisson lumineux sortie piétons lac

Parking  
Place Pury





## Vos audiences

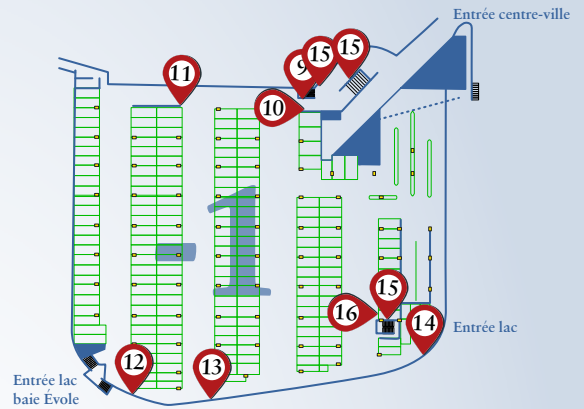
### Écrans - Affichages



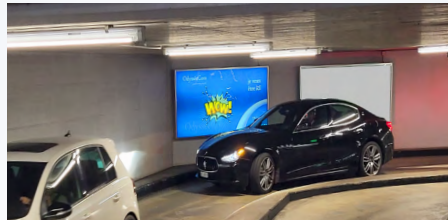
± 500'000 véhicules / an  
**Audience : ± 1'000'000**



Emplacements variés  
situations stratégiques  
24 h / 7 j



-1 - Caisson lumineux descente



-2 - Caisson lumineux 1 virage  
rampe auto



-3 - Caisson lumineux 2 virage  
rampe auto



-4 - Caisson lumineux sortie  
piétons ville



-5 - Ascenseur habillage

Parking  
Place Pury



## Votre Régie publicitaire de proximité à Neuchâtel et Fribourg

Dévolue pour vous accompagner dans le choix de vos  
emplacements physiques et/ou digitaux

Réductions\* :     - 5% sur le second emplacement  
                          - 10% sur le troisième emplacement

\* non cumulables avec d'autres offres

Devenez irrésistibles

Vous pourrez compter  
sur mon engagement  
personnel comme professionnel  
pour vous accompagner  
avec attention et pertinence

Soyez-en...



Thibault Rachinel : 076 355 06 04 ; @ : [tr@odyseeecom.ch](mailto:tr@odyseeecom.ch)