

Vos audiences

Écrans - Affichages



± 160'000 véhicules / an
Audience : ± 320'000



Sur la barrière d'entrée
du parking visiteurs
24 h / 7 j



Hôpital
Pourtalès



± 160'000 véhicules / an
Audience : ± 320'000



Sur la barrière de sortie
du parking visiteurs
24 h / 7 j



Hôpital
Pourtalès



± 160'000 véhicules / an
Audience : ± 320'000



Panneau à la sortie du
parking visiteurs
24 h / 7 j



Hôpital
Pourtalès



Vos audiences
Écrans - Affichages



± 900'000 véhicules / an
Audience : ± 1'800'000



Sur la barrière d'entrée
gauche du parking
visiteurs
24 h / 7 j



Hôpital
Fribourgeois



± 900'000 véhicules / an
Audience : ± 1'800'000



Sur la barrière d'entrée
droite du parking
visiteurs
24 h / 7 j



Hôpital
Fribourgeois



± 900'000 véhicules / an
Audience : ± 1'800'000



Sur la barrière de sortie
gauche du parking
visiteurs
24 h / 7 j



Hôpital
Fribourgeois



± 900'000 véhicules / an
Audience : ± 1'800'000



Sur la barrière de sortie
droite du parking
visiteurs
24 h / 7 j



Hôpital
Fribourgeois



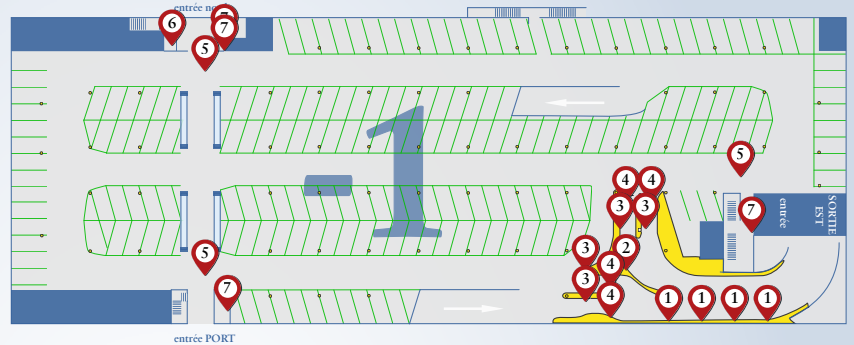
Vos audiences
Écrans - Affichages



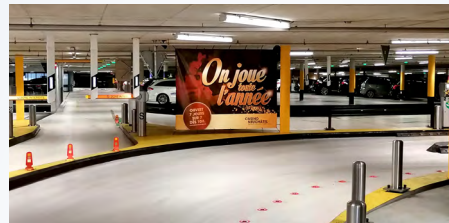
± 360'000 véhicules / an
Audience : ± 720'000



Emplacements variés
situations stratégiques
24 h / 7 j



1 - Entrée parking : panneaux



2 - Bâche d'entrée



3 - Bornes de tickets d'entrée et de sortie : autocollants



4 - Panneaux pendants entrée et sortie : affichettes



5 - Signalétique sortie est



6 - Ascenseur : affiches, autocollants



7 - Caisses de paiements : habillages

Possibilités de créations
d'emplacements sur
demande

Parking
du Port



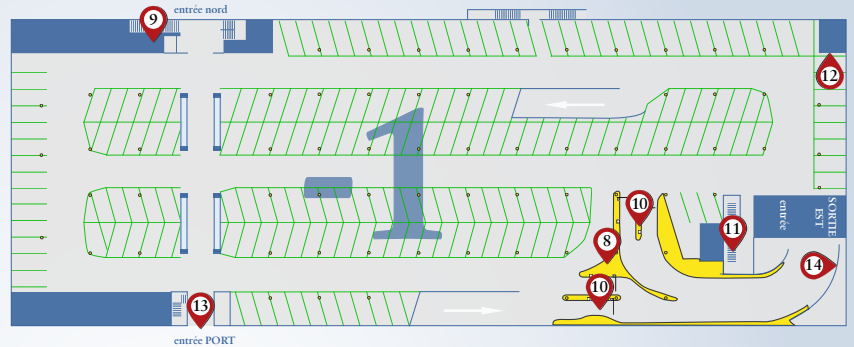
Vos audiences
Écrans - Affichages



± 360'000 véhicules / an
Audience : ± 720'000



Emplacements variés
situations stratégiques
24 h / 7 j



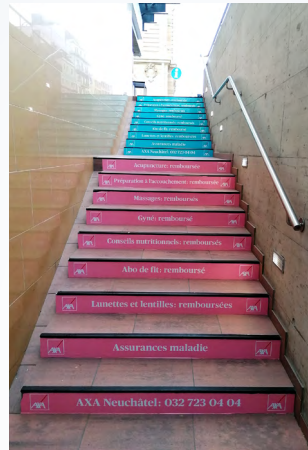
8 - Bâche de sortie



10 - Publicité sur tickets de parking



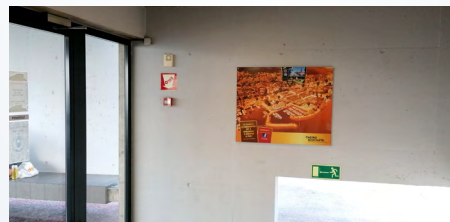
11 - Escaliers sortie Est



9 - Escalier Sortie Nord, tranches des marches



13 - Pilier extérieur



12 - Affiche sortie Est



14 - Grand panneau entrée/sortie voitures

Possibilités de créations d'emplacements sur demande

Parking du Port



Vos audiences

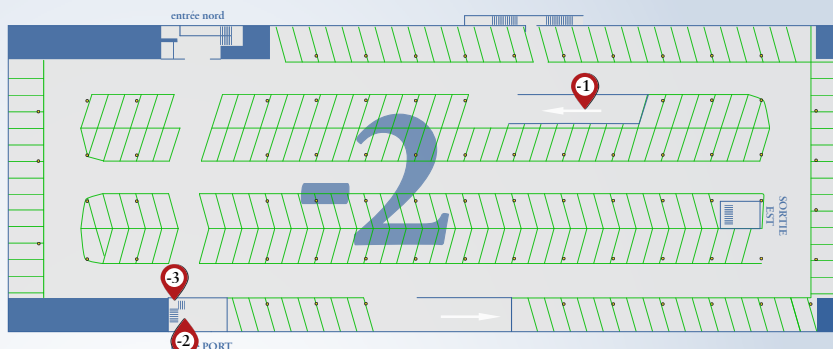
Écrans - Affichages



± 360'000 véhicules / an
Audience : ± 720'000



Emplacements variés
situations stratégiques
24 h / 7 j



-1 - Bâche vers étage inférieur



-2 - Hall sortie sud, bandeau, escaliers, panneau



-3 - Escaliers

Possibilités de créations d'emplacements sur demande

Parking
du Port



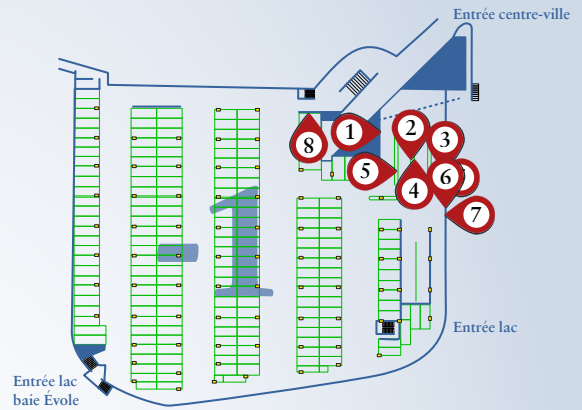
Vos audiences
Écrans - Affichages



± 500'000 véhicules / an
Audience : ± 1'000'000



Emplacements variés
situations stratégiques
24 h / 7 j



1 - Caisson lumineux entrée droite



2 - Caisson lumineux entrée gauche



3 - Caisson lumineux sortie droite



4 - Caisson lumineux sortie gauche



5 - Autocollants sur bornes de tickets entrée et sortie



6 - Hall entrée panneau dibond



7 - Caisson lumineux Hall entrée



8 - Caisson lumineux après l'entrée

Parking
Place Pury



Vos audiences

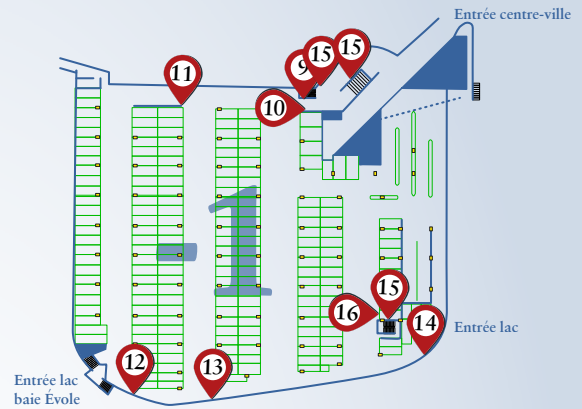
Écrans - Affichages



± 500'000 véhicules / an
Audience : ± 1'000'000



Emplacements variés
situations stratégiques
24 h / 7 j



9 - Caisson lumineux sortie piétons gauche



10 - Caisson lumineux sortie piétons droite



11 - Caisson lumineux pilier



12 - Peinture murale



13 - Panneau pvc



14 - Caisson lumineux virage sortie



15 - Caisses de paiements :
habillages



16 - Caisson lumineux sortie piétons lac

Parking
Place Pury



Vos audiences

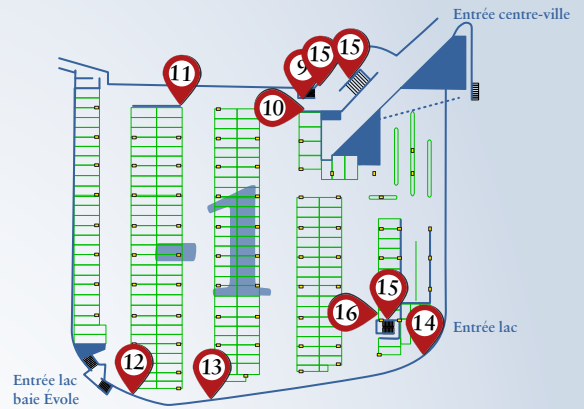
Écrans - Affichages



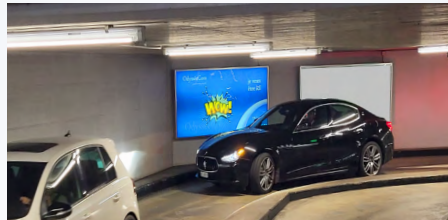
± 500'000 véhicules / an
Audience : ± 1'000'000



Emplacements variés
situations stratégiques
24 h / 7 j



-1 - Caisson lumineux descente



-2 - Caisson lumineux 1 virage
rampe auto



-3 - Caisson lumineux 2 virage
rampe auto



-4 - Caisson lumineux sortie
piétons ville



-5 - Ascenseur habillage

Parking
Place Pury



Vos audiences
Écrans - Affichages



± 500'000 véhicules / an
Audience : ± 1'000'000



Après les barrières
d'entrée véhicules
24 h / 7 j



Parking
Place Pury



± 360'000 véhicules / an
Audience : ± 720'000



Dans l'espace
des bornes de paiement
Visible depuis la rue
24 h / 7 j



Parking
du Port



± 400'000 véhicules / an
Audience : ± 800'000



Dans l'espace
des bornes de paiement
24 h / 7 j



Parking
du Seyon



Audience par jour :
des centaines / milliers



Au cœur
de la zone piétonne
18 h / 7 j



Rue de
Flandres



Votre Régie publicitaire de proximité à Neuchâtel et Fribourg

Dévolue pour vous accompagner dans le choix de vos
emplacements physiques et/ou digitaux

Réductions* : - 5% sur le second emplacement
 - 10% sur le troisième emplacement

* non cumulables avec d'autres offres

Devenez irrésistibles

**Vous pourrez compter
sur mon engagement
personnel comme professionnel
pour vous accompagner
avec attention et pertinence**

Soyez-en...



Thibault Rachinel : 076 355 06 04 ; @ : tr@odyseeecom.ch